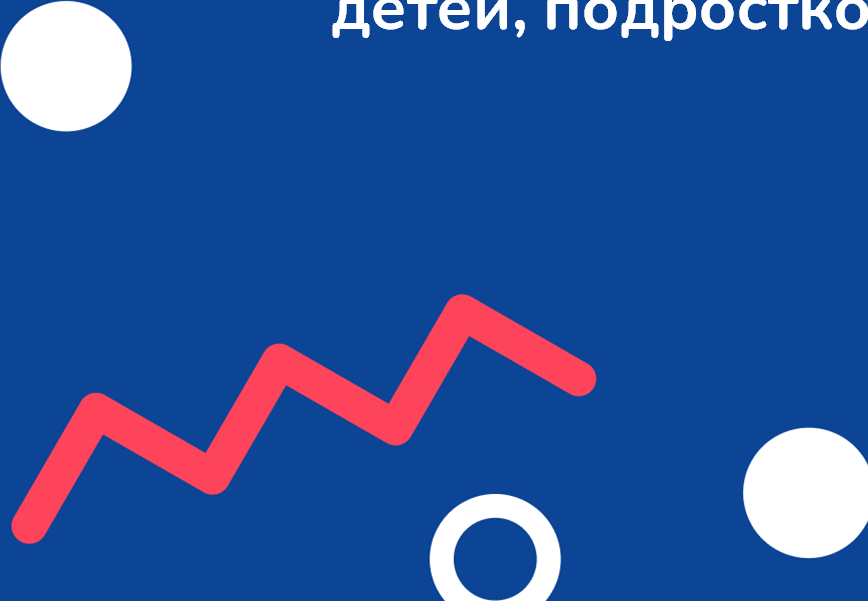




Кластерное взаимодействие социальных институтов региона в направлении физкультурно-спортивного воспитания детей, подростков и молодежи



Чедов Константин Васильевич,
доцент кафедры физической культуры и спорта
ФГАОУ ВО «Пермский государственный
национальный исследовательский
университет», ведущий научный сотрудник
отдела научно-методического сопровождения
общего образования ГАУ ДПО «Институт
развития образования Пермского края»,
кандидат педагогических наук, доцент



Физкультурно-спортивное воспитание предполагает развитие личностно значимых качеств, формирование способностей, вооружение детей, подростков и молодежи знаниями, необходимыми человеку для жизни и успешной деятельности в современном обществе. Одним из результатов физкультурно-спортивного воспитания является высокий уровень сформированности **культуры здоровья** личности.





Культура здоровья

– это часть общей культуры личности, показателями которой являются: а) система знаний субъекта о здоровье как социально-культурном явлении, о методах самодиагностики психофизического состояния, о компонентах здорового образа жизни; б) осознание личностной значимости ценности здоровья и здоровьеориентированного поведения как необходимого условия саморазвития; в) способность к сознательной выработке индивидуальной стратегии сбережения и развития здоровья.

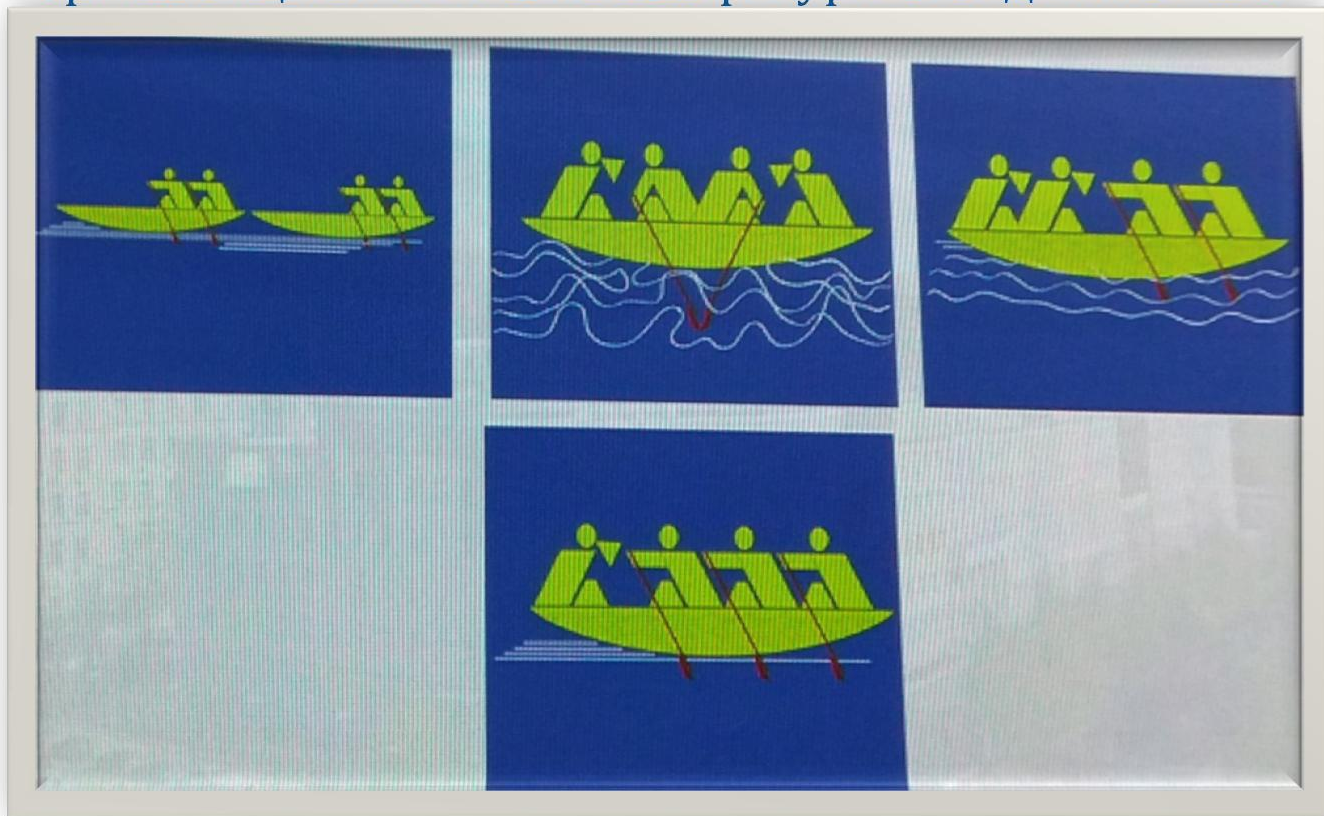




**«ОБРАЗОВАНИЕ ЯВЛЯЕТСЯ КЛЮЧЕВЫМ ФАКТОРОМ,
ОПРЕДЕЛЯЮЩИМ ЗДОРОВЬЕ И БЛАГОПОЛУЧИЕ ЧЕЛОВЕКА»**

Парижская декларация, 2016 г.

Для достижения желаемого результата в деятельности по физкультурно-спортивному воспитанию подрастающего поколения образовательным организациям собственных ресурсов недостаточно.



Необходима
методология
обеспечения
межведомственного
(интерсекторального)
сотрудничества



Целью исследования является обоснование, разработка и апробация концепции кластерного взаимодействия в региональном образовательном пространстве социальных институтов, причастных к работе с детьми и подростками, в направлении формирования культуры здоровья обучающихся.





«Кластер социальных институтов регионального образовательного пространства по формированию культуры здоровья обучающихся» - это добровольное объединение образовательных организаций, учреждений здравоохранения, физической культуры и спорта, общественных организаций социокультурной сферы и социально ответственных компаний региона с целью совместного использования на основе договорных отношений кадровых, материально-технических, информационных, инновационных, методических и иных ресурсов для решения задачи формирования культуры здоровья обучающихся.

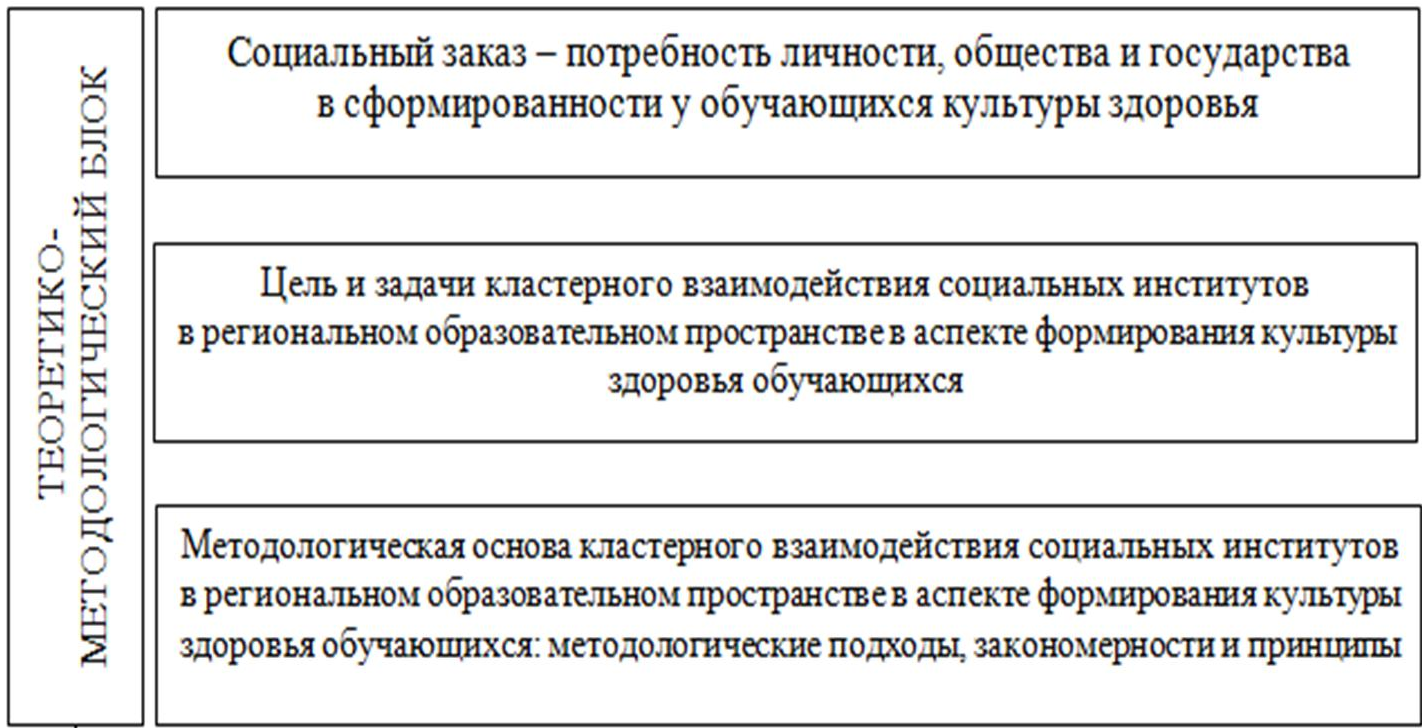




«Кластерное взаимодействие социальных институтов в региональном образовательном пространстве по формированию культуры здоровья обучающихся» - это согласованная, скоординированная совместная деятельность учреждений и организаций различной ведомственной принадлежности региона посредством консолидации, взаимообогащения, наращивания и полноценной реализации их социокультурного и психолого-педагогического потенциала с целью формирования культуры здоровья обучающихся.



Модель кластерного взаимодействия социальных институтов в региональном образовательном пространстве по формированию культуры здоровья обучающихся



Модель кластерного взаимодействия социальных институтов в региональном образовательном пространстве по формированию культуры здоровья обучающихся

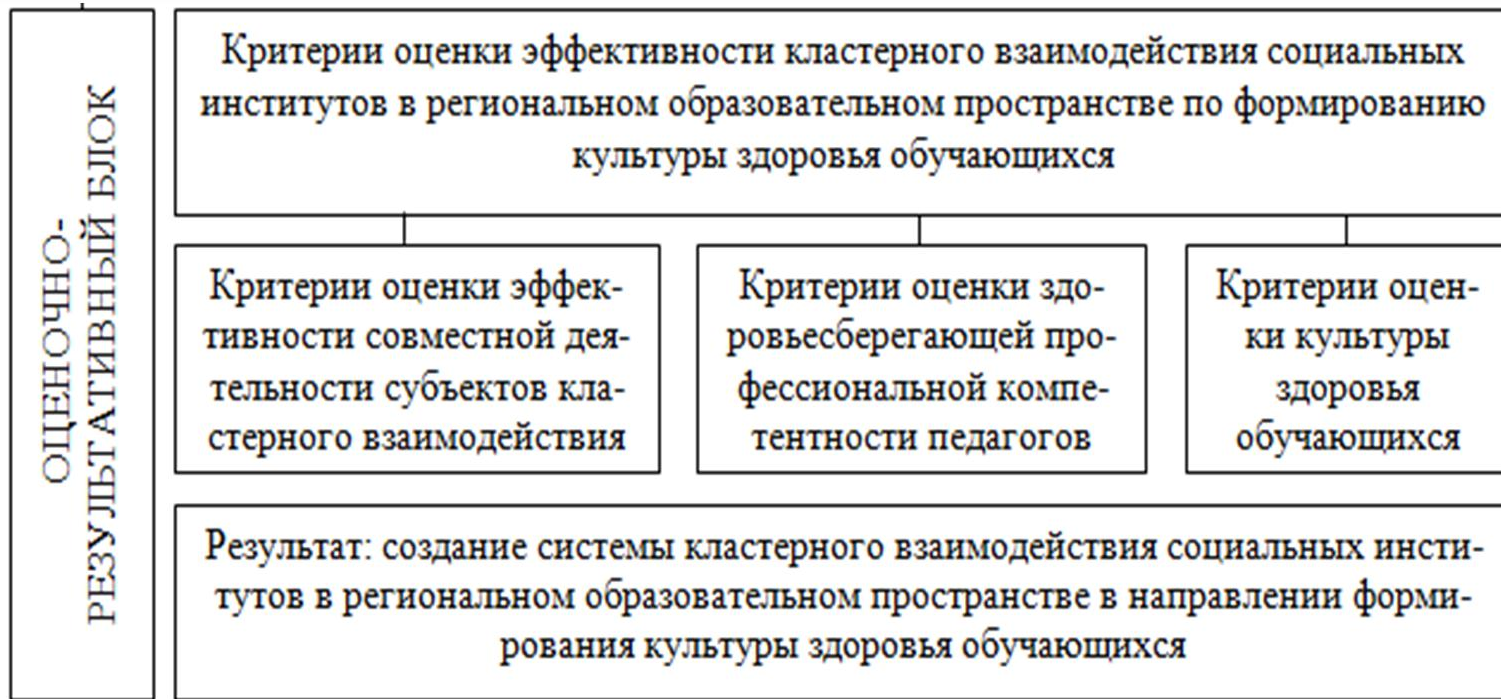
СОДЕРЖАТЕЛЬНО-ТЕХНОЛОГИЧЕСКИЙ БЛОК

Организация кластерного взаимодействия различных социальных институтов в региональном образовательном пространстве в аспекте формирования культуры здоровья обучающихся

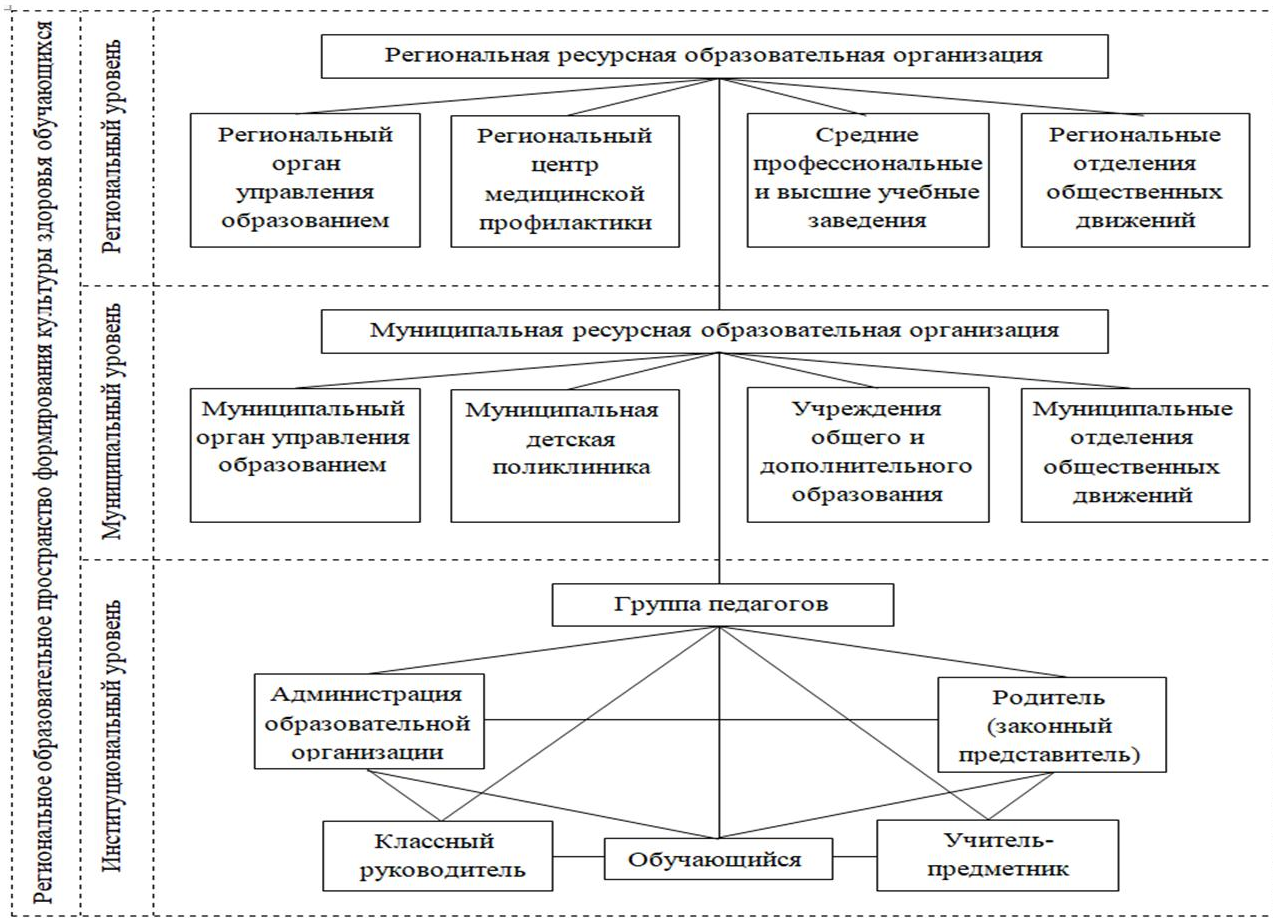
Повышение компетентности педагогов и других участников кластерного взаимодействия в вопросах формирования культуры здоровья обучающихся

Организационно-педагогические условия формирования культуры здоровья обучающихся в региональном образовательном пространстве в процессе кластерного взаимодействия субъектов кластера

Модель кластерного взаимодействия социальных институтов в региональном образовательном пространстве по формированию культуры здоровья обучающихся



Уровневая организационно-управленческая структура кластерного взаимодействия социальных институтов в региональном образовательном пространстве по формированию культуры здоровья обучающихся



Педагогические условия повышения здоровьесберегающей профессиональной компетентности педагогов:

а) освоение субъектами кластерного взаимодействия модульной дополнительной профессиональной программы повышения квалификации;

б) овладение инновационными дидактическими технологиями по формированию у обучающихся культуры здоровья;

в) организационно-методическое сопровождение деятельности педагогических работников по проектированию и реализации индивидуальных траекторий повышения квалификации.

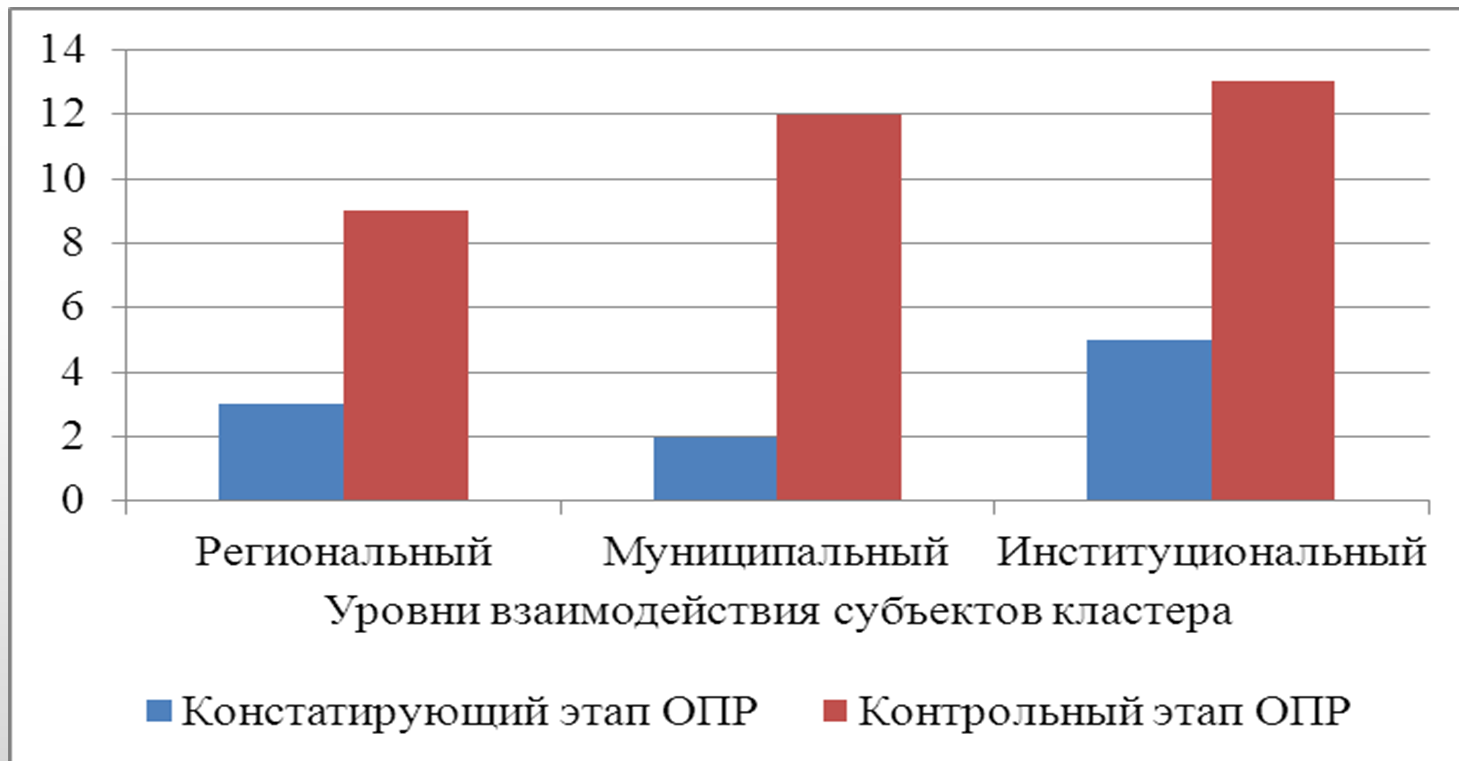
Организационно-педагогические условия технологического обеспечения деятельности субъектов образовательного процесса в региональном образовательном пространстве :

- а) педагогическое сопровождение обучающихся при проектировании и реализации индивидуальных программ здоровья,
- б) оптимизация двигательной активности обучающихся и формирование у них ценностного отношения к здоровью и здоровому образу жизни средствами физической культуры и спорта,
- в) организация проектной, исследовательской и волонтерской деятельности обучающихся в направлении сбережения и укрепления здоровья и формирования культуры здоровья

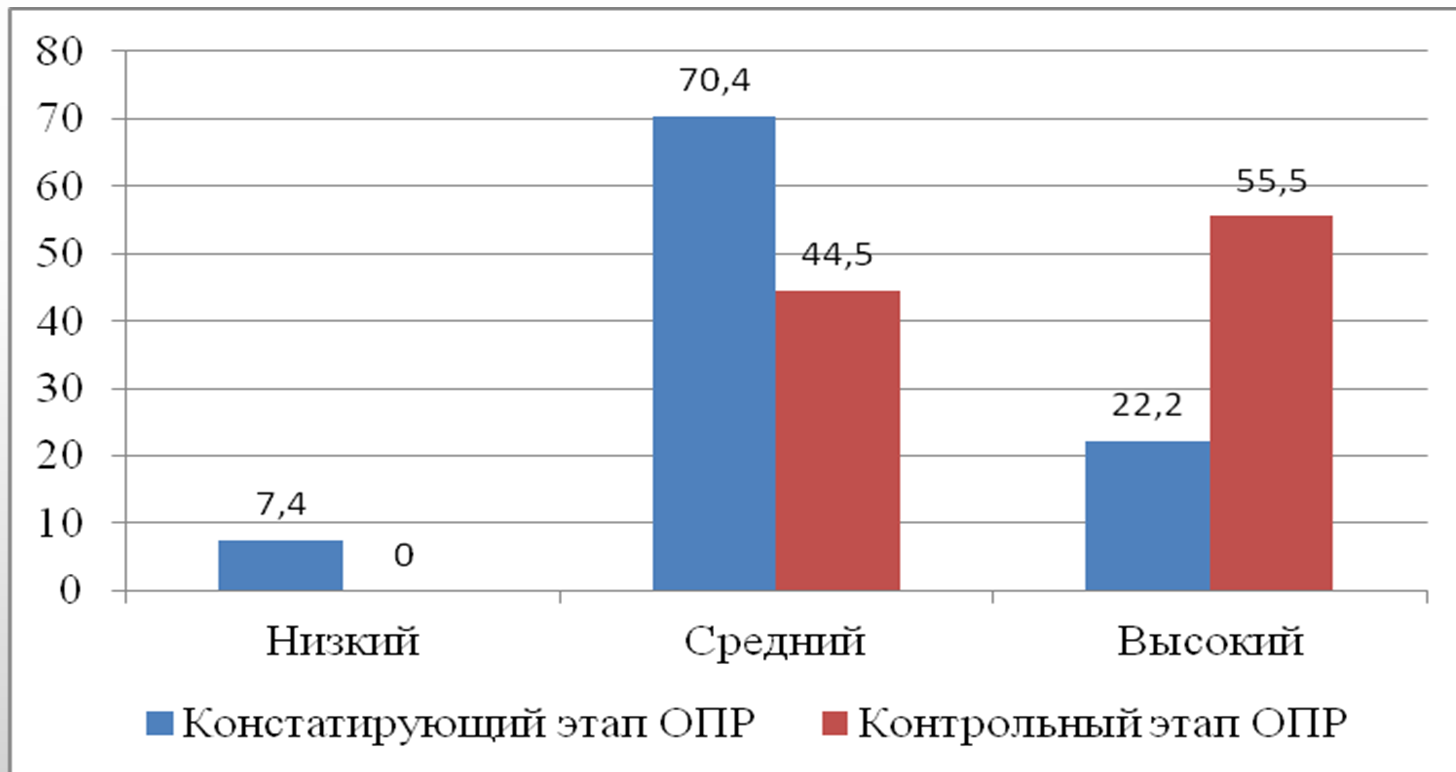
Специфические организационно-педагогические условия функционирования в общеобразовательной организации школьного спортивного клуба:

- а) формирование у обучающихся начальных классов представлений об эталонном здоровьесориентированном поведении посредством реализации комплекса соответствующих мероприятий;
- б) создание тренером-преподавателем из числа занимающихся в учебно-тренировочных группах актива спортсменов, проявляющих склонность к организаторской деятельности (реализуется на уровне основного и среднего общего образования);
- в) повышение эффективности физического воспитания посредством взаимодействия всех субъектов образовательной деятельности: обучающегося – школьного учителя – тренера-преподавателя – детского спортивного коллектива – родителя;
- г) учет индивидуальных особенностей здоровья обучающихся, занимающихся в школьном спортивном клубе.

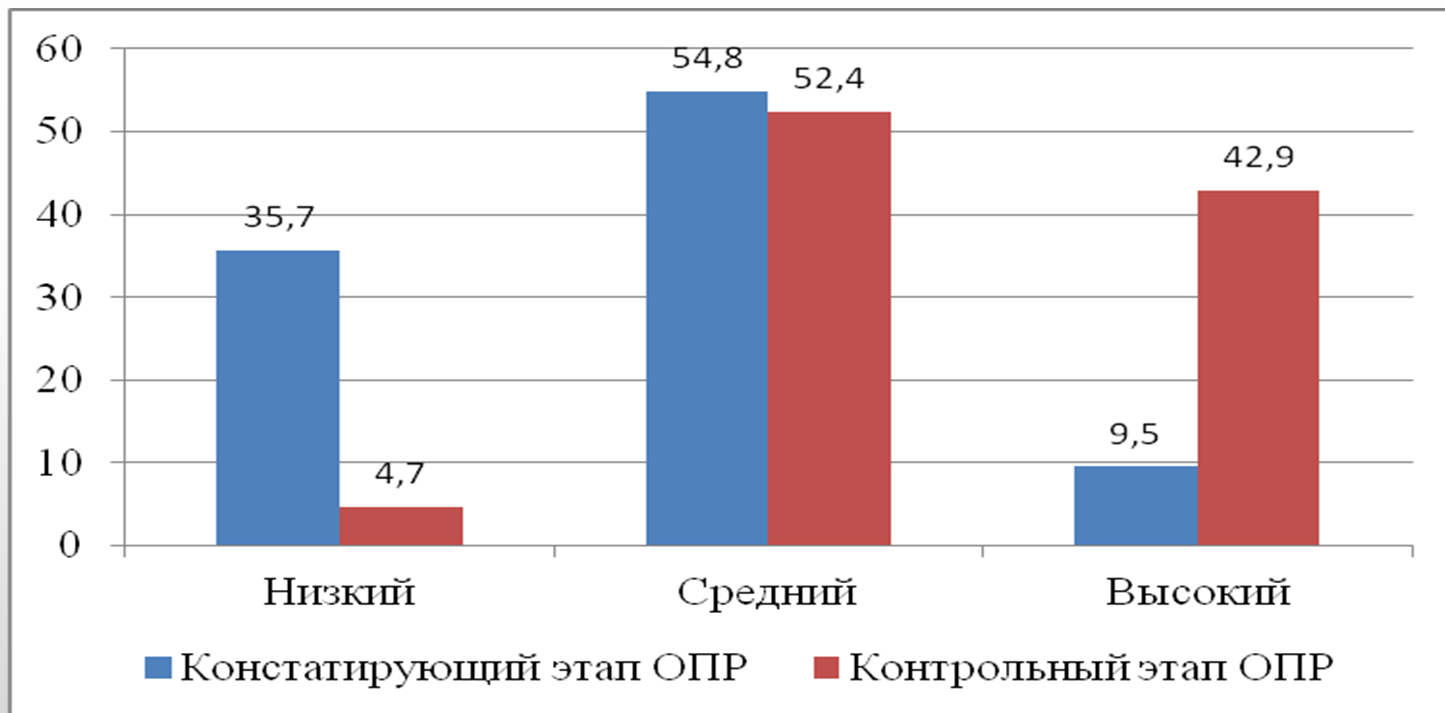
Приращение эффективности кластерного взаимодействия субъектов кластера в течение формирующего этапа опытно-поисковой работы, в баллах



Распределение педагогов по уровням сформированности здоровьесберегающей профессиональной компетентности на констатирующем и контрольном этапах опытно-поисковой работы, в %




Распределение обучающихся по уровням сформированности их культуры здоровья на констатирующем и контрольном этапах опытно-поисковой работы, в %





Спасибо за внимание!



Чедов Константин Васильевич,
доцент кафедры физической культуры и спорта
ФГАОУ ВО «Пермский государственный
национальный исследовательский
университет», ведущий научный сотрудник
отдела научно-методического сопровождения
общего образования ГАУ ДПО «Институт
развития образования Пермского края»,
кандидат педагогических наук, доцент